

E-Mail

[Stampa E-mail](#)

Dettaglio E-mail

Tipo E-mailNon PEC**Da**

-- < s.monari@fondazionealmamater.it >

A

< s.monari@fondazionealmamater.it >

CC

'Andrea Tarozzi' - < andrea.tarozzi@unibo.it >

Oggetto

Corso I nuovi servizi della farmacia al paziente oncologico e Onco-ematologico

Mercoledì 06-09-2017 17:14:04

Gentilissimi,

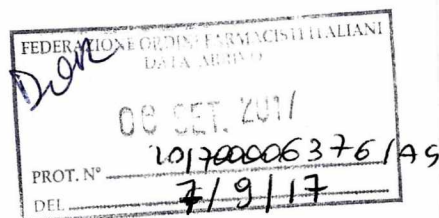
trasmetto in allegato la presentazione del Corso di formazione "I nuovi servizi della farmacia al paziente oncologico e onco-ematologico", organizzato dalla Fondazione Alma Mater con la collaborazione dell'IRST IRCCS e con il patrocinio del Dipartimento di Scienze per la Qualità della vita dell'Università di Bologna, che si svolgerà dal 29 settembre al 1 dicembre 2017, in parte presso l'Università di Bologna – Campus di Rimini, ed in parte presso la sede dell'IRST IRCCS di Meldola, chiedendo gentilmente di darne la massima visibilità tra i vostri gentili iscritti.

Ringraziando anticipatamente per la vostra collaborazione,
Porgo distinti saluti

Un cordiale saluto

Allegati

Tipo	Documento	File	Dimensione	Funzioni
	Allegato	Documento PDF	farmacia_A5_def.pdf	544,29 KB

**Dati Tecnici**

CALENDARIO E SEDE

Il piano di studi del Corso prevede 40 ore di lezioni frontali presso l'IRST IRCCS di Meldola e presso il Dipartimento di Scienze per la Qualità della Vita dell'Università di Bologna con il seguente calendario:

29 SETTEMBRE 2017

10.30 - 13.00 / 14.00 - 17.30
IRST IRCCS - MELDOLA (FC)
Via Piero Maroncelli, 40

6 OTTOBRE 2017

9.30 - 13.00 / 14.00 - 17.30
DIPARTIMENTO DI SCIENZE PER LA QUALITÀ
DELLA VITA - UNIVERSITÀ DI BOLOGNA
Corso d'Augusto 237 Rimini

20 OTTOBRE 2017

9.30 - 13.00 / 14.00 - 17.30
DIPARTIMENTO DI SCIENZE PER LA QUALITÀ
DELLA VITA - UNIVERSITÀ DI BOLOGNA
Corso d'Augusto 237 Rimini

10 NOVEMBRE 2017

9.30 - 13.00 / 14.00 - 17.30
DIPARTIMENTO DI SCIENZE PER LA QUALITÀ
DELLA VITA - UNIVERSITÀ DI BOLOGNA
Corso d'Augusto 237 Rimini

17 NOVEMBRE 2017

9.30 - 13.00 / 14.00 - 17.30
DIPARTIMENTO DI SCIENZE PER LA QUALITÀ
DELLA VITA - UNIVERSITÀ DI BOLOGNA
Corso d'Augusto 237 Rimini

1 DICEMBRE 2017

9.30 - 13.00 / 14.00 - 17.30
IRST IRCCS - MELDOLA (FC)
Via Piero Maroncelli, 40

REQUISITI

Il percorso formativo si rivolge a laureati in Farmacia, Chimica e Tecnologia Farmaceutiche, Medicina, e Scienze Infermieristiche.

ISCRIZIONE

La quota di partecipazione è di € 350,00.
Per maggiori informazioni consultare il sito www.fondazionealmamater.it

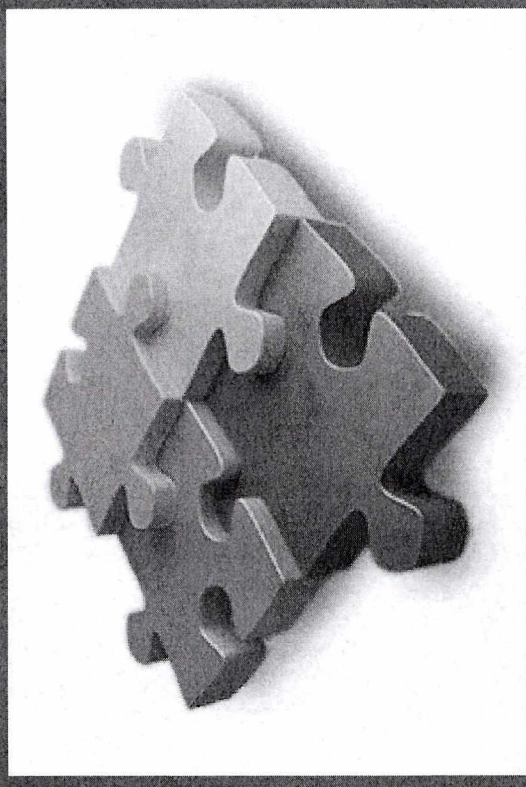
**In corso di accreditamento
per 40 ECM.**

SEGRETERIA DIDATTICA

Sofia Monari
AREA ALTA FORMAZIONE
FONDAZIONE ALMA MATER
☎ 051 2098036
s.monari@fondazionealmamater.it

FAM
FONDAZIONE ALMA MATER

I NUOVI SERVIZI DELLA FARMACIA AL PAZIENTE ONCOLOGICO E ONCO-EMATOLOGICO



CORSO DI FORMAZIONE

PERIODO DI SVOLGIMENTO:

29 SETTEMBRE - 1 DICEMBRE 2017

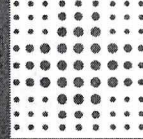
SCADENZA ISCRIZIONI:

28 SETTEMBRE 2017

Con il patrocinio di



ALMA MATER STUDIORUM
UNIVERSITÀ DI BOLOGNA
DIPARTIMENTO DI SCIENZE
PER LA QUALITÀ DELLA VITA



SERVIZIO SANITARIO REGIONALE

EMILIA-ROMAGNA

Istituto Scientifico Romagnolo per lo Studio e la Cura dei Tumori
Istituto di Ricovero e Cura a Carattere Scientifico

ISTITUTO
SCIENTIFICO
ROMAGNOLO
PER LO STUDIO E LA CURA
DEI TUMORI

PRESENTAZIONE E DIREZIONE

Il Corso si propone di formare professionisti della salute specializzati nella gestione dei processi e dei bisogni dei pazienti in corso di terapia oncologica all'interno dei percorsi diagnostico-terapeutico assistenziali (PDTA) in continuità tra ospedale e territorio.

Andrea Tarozzi, Dipartimento di Scienze per la Qualità della Vita.

Martina Minguzzi, IRST di Meldola (FC).

Patrizia Farfaneti Ghetti, Federfarma,

Pierandrea Cicconetti, SIFAP.

RISULTATI ATTESI

Il Corso permetterà a farmacisti, medici e infermieri di acquisire competenze specifiche per la gestione della complessità del percorso terapeutico - assistenziale del paziente oncologico nella continuità dall'ospedale al territorio. In tal modo si potenzierà la sicurezza e l'efficacia dei livelli essenziali di assistenza (LEA) per i quali sono necessarie figure professionali in grado di gestire, in maniera articolata e trasversale, nuovi processi di cura, di accesso e controllo alle prestazioni farmaceutiche erogate in modo integrato dal SSN, con particolare attenzione verso i pazienti con patologie croniche e ad alta specializzazione.

OBIETTIVI FORMATIVI

- Aumentare la sicurezza nella gestione e nell'impiego dei farmaci affidati al paziente.

- Educare il paziente all'uso dei farmaci, in relazione alle problematiche dell'aderenza terapeutica, delle interazioni tra farmaci e alimenti, alle incompatibilità con trattamenti alternativi e stili di vita.

- Migliorare la gestione della tossicità e del dolore nella continuità assistenziale, attraverso il coinvolgimento delle reti interprofessionali, organizzative e del paziente stesso.

- Migliorare le conoscenze sulle modalità di prevenzione e segnalazione delle reazioni avverse da farmaci oncologici.

- Trasferire le competenze maturate negli ambiti di lavoro.

- Contribuire a potenziare le reti specialistiche e l'empowerment del paziente.

DIDATTICA E SEMINARI

I contenuti didattici del Corso sono mirati ad approfondire le specifiche farmacologiche, organizzative e assistenziali funzionali ad assicurare ai pazienti in corso di terapia oncologica, lungo il percorso ospedale-territorio fino al domicilio stesso del paziente, le massime garanzie di efficacia e sicurezza al fine di favorire anche l'aderenza alle terapie. Nell'ambito del Corso saranno organizzati seminari di approfondimento, aperti al pubblico, in cui interverranno professionisti con esperienza specifica in tema di PDTA.

INSEGNAMENTI E MODULI

PDTA in oncologia ed onco-ematologia: caratteristiche principali e specificità nelle patologie prevalenti.

RESPONSABILE: Dott. Mattia Altini

Farmacologia clinica: farmaci e modalità di impiego in oncologia, effetti collaterali, interazioni farmacologiche e farmacovigilanza.

RESPONSABILE: Prof. Andrea Tarozzi

Galenica in oncologia: specificità delle preparazioni medicinali delle terapie oncologiche e sviluppo di formulazioni a supporto dei bisogni del paziente.

RESPONSABILE: Dott. Alessandro D'Arpino

Medicine complementari: assetto regolatorio, interazioni farmacologiche e farmacovigilanza, evidenze scientifiche e opportunità.

RESPONSABILE: Prof. Andrea Tarozzi

Gestione di aspetti critici: specificità relative al dolore e all'alimentazione nel paziente in corso di terapia oncologica.

RESPONSABILE: Dott. Marco Maltoni

Aderenza terapeutica: riconciliazione farmacologica, autogestione di farmaci orali e complementari, dispositivi medici affidati al paziente, reti e app.

RESPONSABILE: Dott.ssa Martina Minguzzi

Empowerment del paziente: educazione terapeutica, comunicazione col paziente oncologico ed aspetti inerenti la privacy.

RESPONSABILE: Dott.ssa Valentina Ravaoli

Il counselling in farmacia: la presa in carico del paziente oncologico in farmacia.

RESPONSABILE: Dott.ssa Patrizia Farfaneti Ghetti